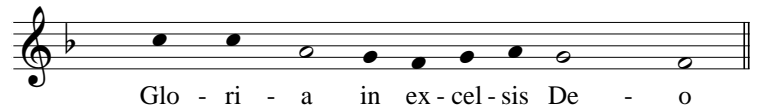
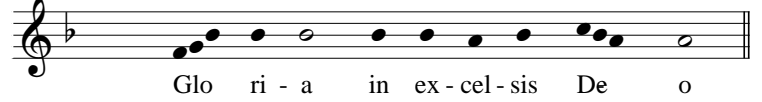


Gloria

Priester



oder



Allegro moderato ♩ = 84

f Et in ter - ra pax ho - mi - ni - bus bo - nae vo - lun - ta - tis. Lau - da - mus te. *mf* Be - ne - *p*

Et in ter - ra pax ho - mi - ni - bus bo - nae vo - lun - ta - tis. Lau - da - mus te.

8 Et in ter - ra pax ho - mi - ni - bus bo - nae vo - lun - ta - tis. Be - ne - di - ci - mus

Et in ter - ra pax ho - mi - ni - bus bo - nae vo - lun - ta - tis.

⑦ *calando* di - ci - mus te. *f a tempo* Ad - o - ra - mus te. Glo - ri - fi - ca - - - - mus te. *ritardando* Gra

Ad - o - ra - mus te. Glo - ri - fi - ca - - - - mus te.

8 te. Ad - o - ra - mus te. Glo - ri - fi - ca - - - - mus te.

Ad - o - ra - mus te. Glo - ri - fi - ca - - - - mus te.

⑫ **Larghetto** ♩ = 69 **Tempo primo** ♩ = 84 *f*

- ti - as a - gi - mus ti - bi pro - pter ma - gnam glo - ri - am tu - am.

Gra - ti - as a - gi - mus ti - bi pro - pter mag - nam glo - ri - am tu - am. Do - mi - ne

8 Gra - ti - as a - gi - mus ti - bi pro - pter mag - nam glo - ri - am tu - am. Do - mi - ne

Gra - ti - as a - gi - mus ti - bi pro - pter mag - nam glo - ri - am tu - am.

17

Rex coe - le - stis, De - us Pa - ter o - mni - po - tens. Do - mi - ne Fi - li

De - us, Rex coe - le - stis, De - us Pa - ter o - mni - po - tens. U -

8 De - us, Rex coe - le - stis, De - us Pat - ter o - mni - po - tens. Do - mi - ne Fi - li

Rex coe - le - stis, De - us Pa - ter o - mni - po - tens. Do - mi - ne Fi - li

23

ritardando **p** *meno vivo* **mf** *a tempo*

u - ni - ge - ni - te, Je - su Chri - ste. Do - mi - ne De - us,

- ni - ge - ni - te, Je - su Chri - ste. Do - mi - ne De -

8 u - ni - ge - ni - te, Je - su Chri - ste. Do - mi - ne

u - ni - ge - ni - te, Je - su Chri - ste.

28

f *molto ritardando* **p**

Do - mi - ne De - us, A - gnus De - i, Fi - li - us Pa - tris. Qui

us, A - gnus De - i, Fi - li - us Pa - tris. Qui

8 De - us, A - gnus, a - gnus De - i, Fi - li - us Pa - tris. Qui

Do - mi - ne De - us, A - gnus De - i, Fi - li - us Pa - tris. Qui

33

Grave ♩ = 56 **p** **mf** **f**

tol - lis pec - ca - ta mun - di, mi - se - re - re no - bis. Qui tol - lis pec -

tol - lis pec - ca - ta mun - di, mi - se - re - re no - bis. Qui tol - lis pec -

8 tol - lis pec - ca - ta mun - di, mi - se - re - re no - bis. Pec -

tol - lis opec - ca - ta mund - di, mi - se - re - re no - bis. Pec -

39 *p* *mf stringendo*

ca - ta mund - di, su - sci - pe de - pre - ca - ti - o - nem no - - - stram.

ca - ta mund - di, su - sci - pe de - pre - ca - ti - o - nem no - - - stram. Qui se -

ca - ta mund - di, de - pre - ca - ti - o - - nem no - stram. Qui se -

ca - ta mund - di, de - pre - ca - ti - o - nem no - stram.

45 *pp calando* *mf Tempo primo* ♩ = 84

Mi - se - re - re no - bis.

des ad dex - te - ram Pa - tris: Mi - se - re - re no - bis. Quo - - ni - am tu so - lus

des ad dex - te - ram Pa - tris: Mi - se - re - re no - bis. Quo - - ni - am tu so - lus

Mi - se - re - re no - bis

50 *mf ritardando* *p Lento* ♩ = 63 *f Allegro* ♩ = 92

Tu so - lus Do - mi - nus, Je - - - su Chri - ste. Cum san - cto

san - ctus, tu so - lus al - tis - si - mus, Je - - - su Chri - ste. Cum san - cto

san - ctus, tu so - lus al - tis - si - mus, Je - - - su Chri - ste. Cum san - cto

Tu so - lus Do - mi - nus, Je - - - su Chri - ste.

56 *poco a poco ritardando* *ff*

Spi - ri - tu in glo - ri - a De - i Pa - tris. A - men, a - - - men, a - men, a - men.

Spi - ri - tu in glo - ri - a De - i Pa - tris. A - men, a - - - men, a - - - men.

Spi - ri - tu in glo - ri - a De - i Pa - tris. A - men, a - - - men, a - - - men.

in glo - ri - a De - i Pa - tris. A - men, a - - - men, a - - - men, a - - - men, a - men.